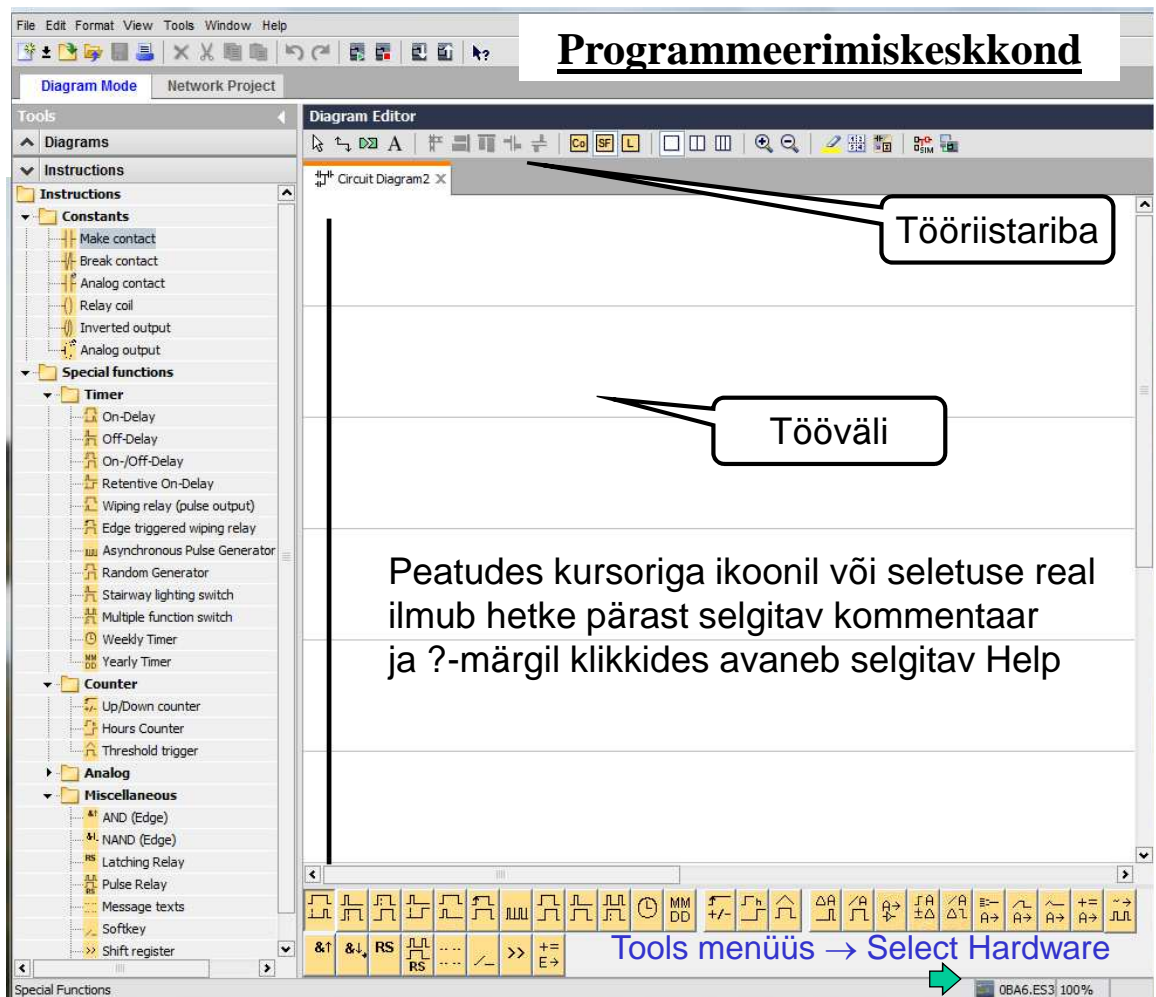


LOGO!
Soft
Comfort



Programmiermiskeskonna kasutamine

Tegevuste valik:

- 1) läbi menüüde (File, Edit, ...) ja alammenüüde,
- 2) tööriistaribade ikoonidega,
- 3) avades hüpikmenüü hiire parema klahviga sobival kohal,

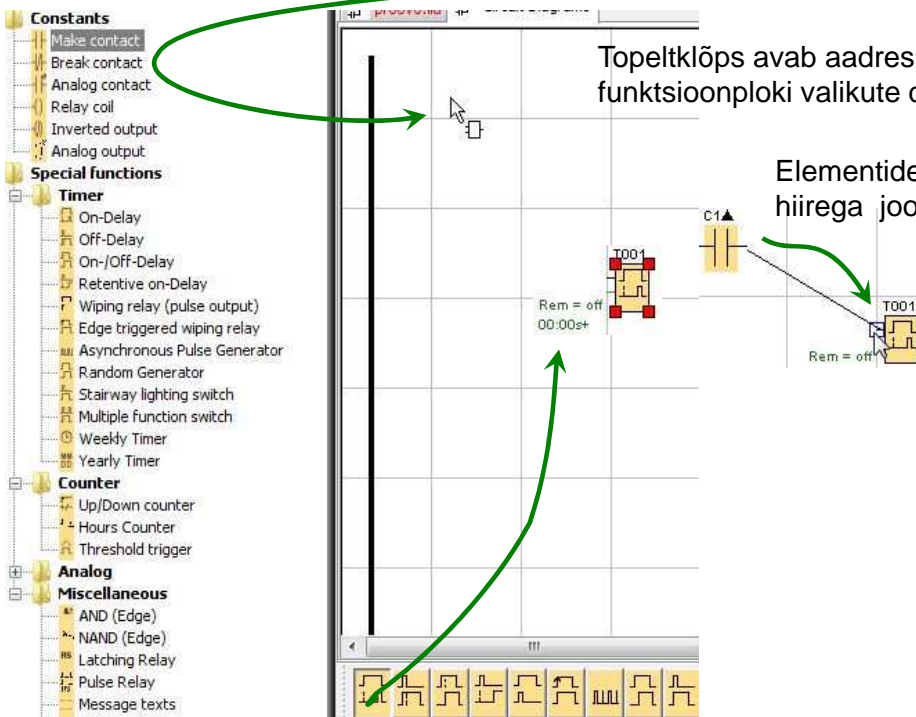
Programmi loomiseks:

- 1) Loo uus projekt; File -> New -> Ladder Diagram (LAD),
- 2) valides ahelate elemendi tüüpe (**C**onstants/connectors, **S**pecial **F**unctions) kliki need tööväljale,
- 3) töövalja elementidel / funktsionaal plokkidel topelt-klikkides avanevad täpsemate määrangute dialoogiaknad,
- 4) ühenda (*Connect*) vajalikud elemendid,
- 5) salvesta programm.

Redeldiagrammi sisestamine

Ahel koostatakse vajalike elementide valikuga

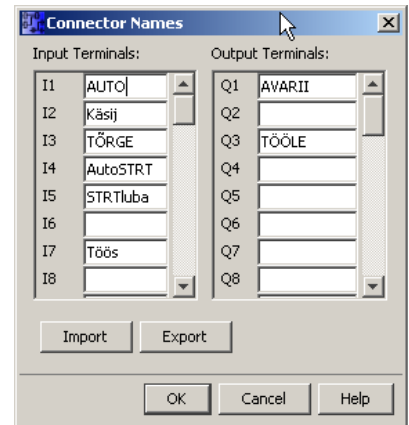
https://youtu.be/i0qB_H2WhwA



Topeltklõps avab aadressi või konkreetse funktsiooniploki valikute dialoogiakna

Elementide ühendamine käib hiirega joont tõmmates

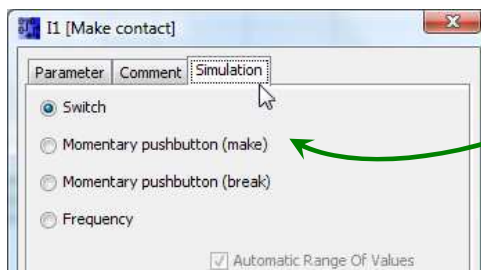
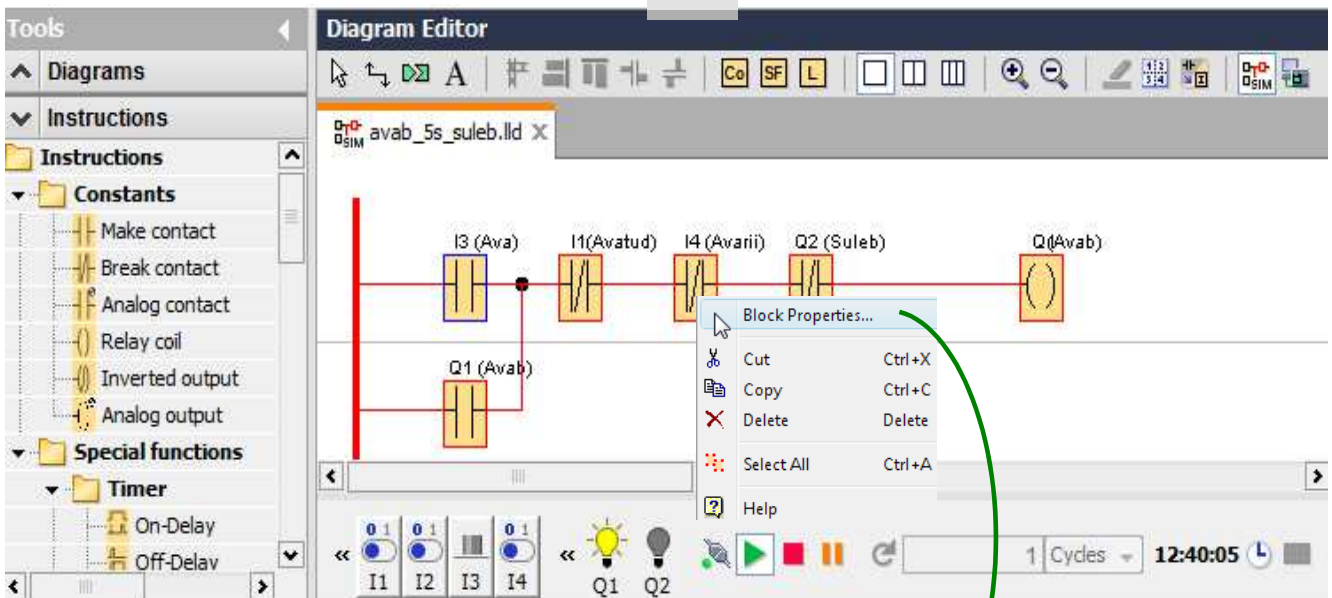
Edit menüüs:
Input/Output Names..



Programmi töö simulatsioon



<https://youtu.be/PA6AQY4JQXc>



SIEMENS LOGO! Seeria kontrolleriid

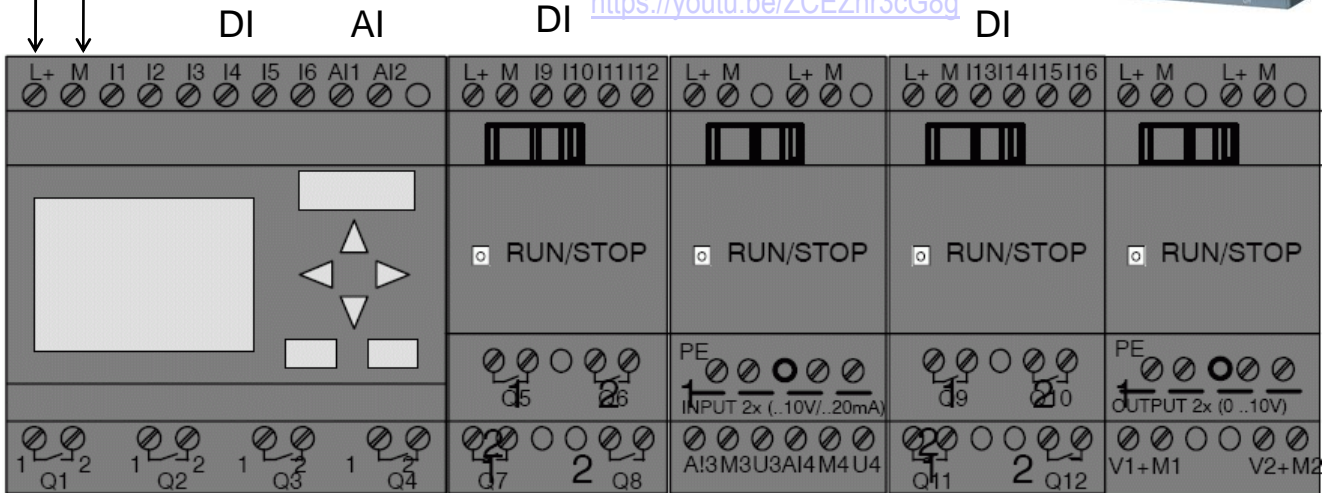
Lisamoodulitega kuni 24 DI, 16 DO, 8 AI, 2 AO
AS-Interface, EIB/KNX andmeside.

Alates 7 seeriast **Ethernet** liidesega;
8 seerias **mobiilside** (+GPS) moodul,
integreeritud veebiserver, +4DO, +6AO,
võrgusuhtluse automaatne seadistus

<https://youtu.be/ZCEZnr3cG8g>



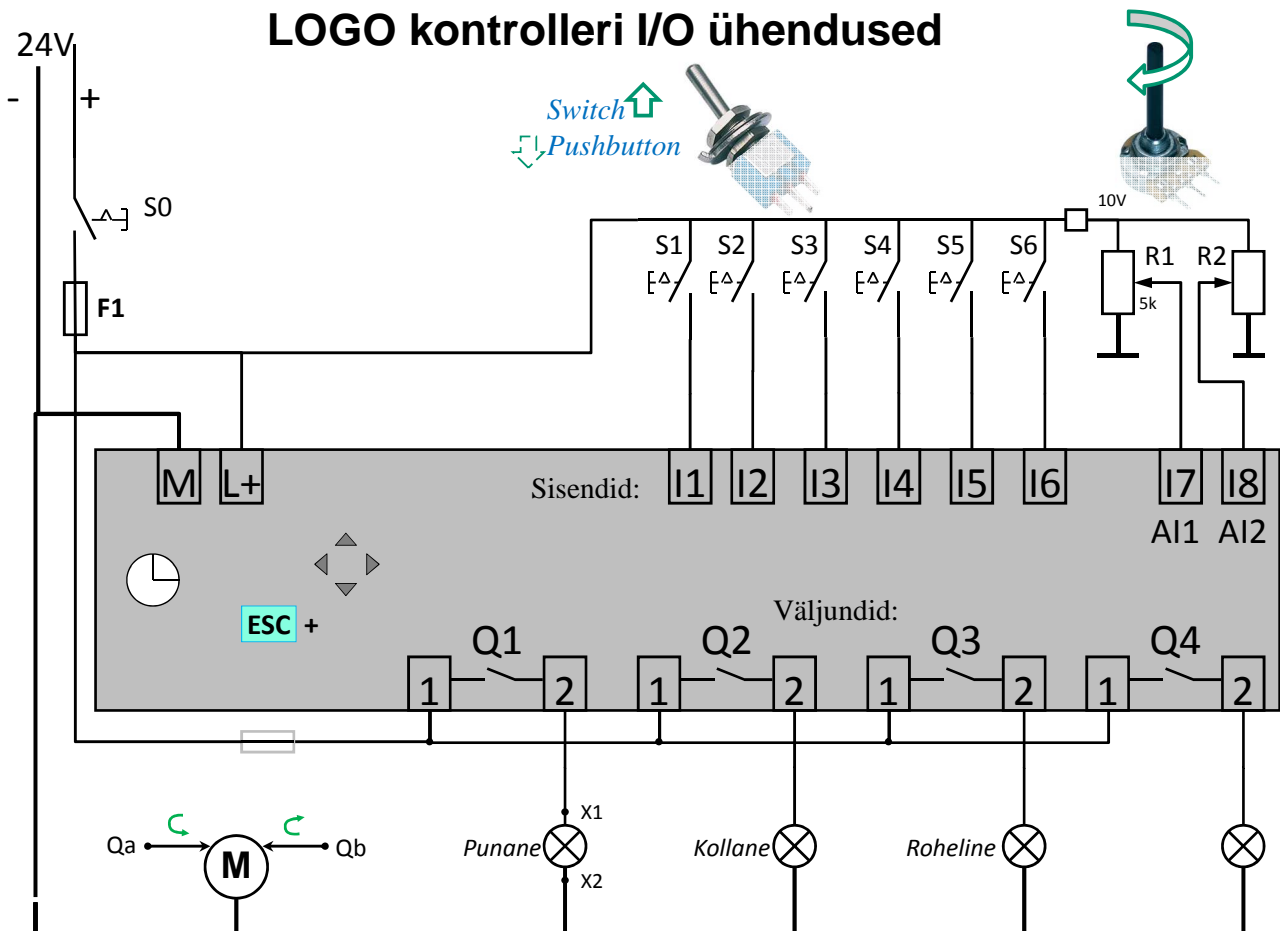
Toite-
pinge
DC 12/24 V
(AC 230 V)



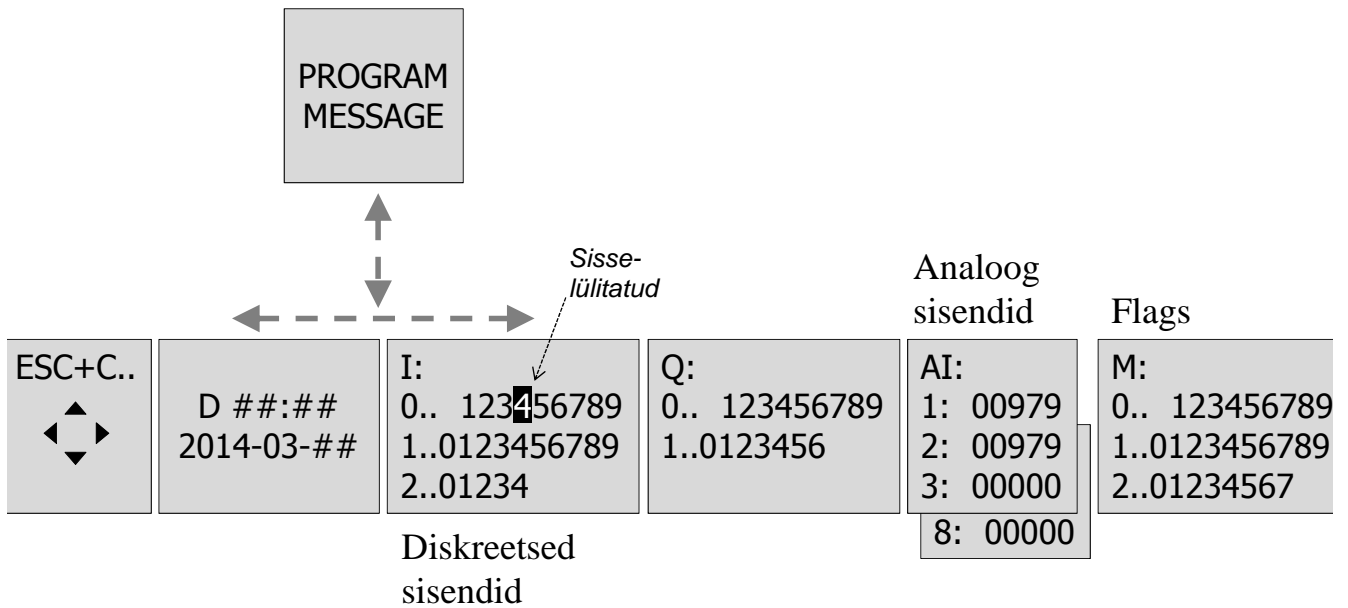
DO: relee RC (10 | 5 A)
või transistoriga (0.3 A)

<http://siemens.com/logo>

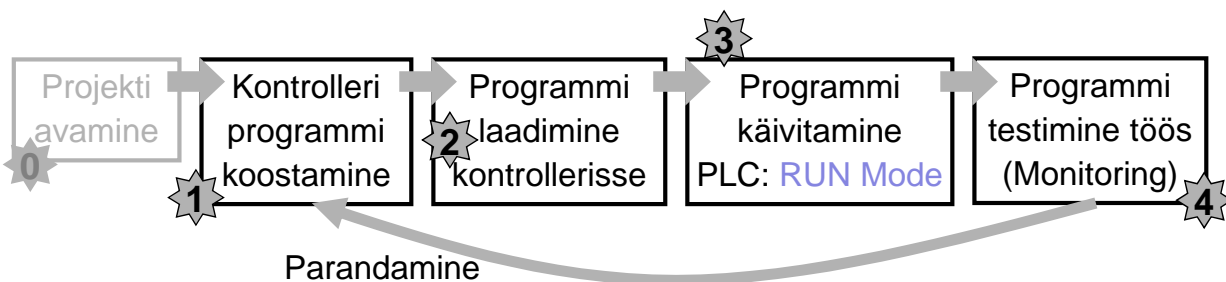
LOGO! kontrolleri I/O ühendused



LOGO kontrolleri info kuvad menüüs



Programmi koostamise ja testimise tegevused



2 Tools menüü → Transfer → PC->LOGO! Ctrl+D "Download"

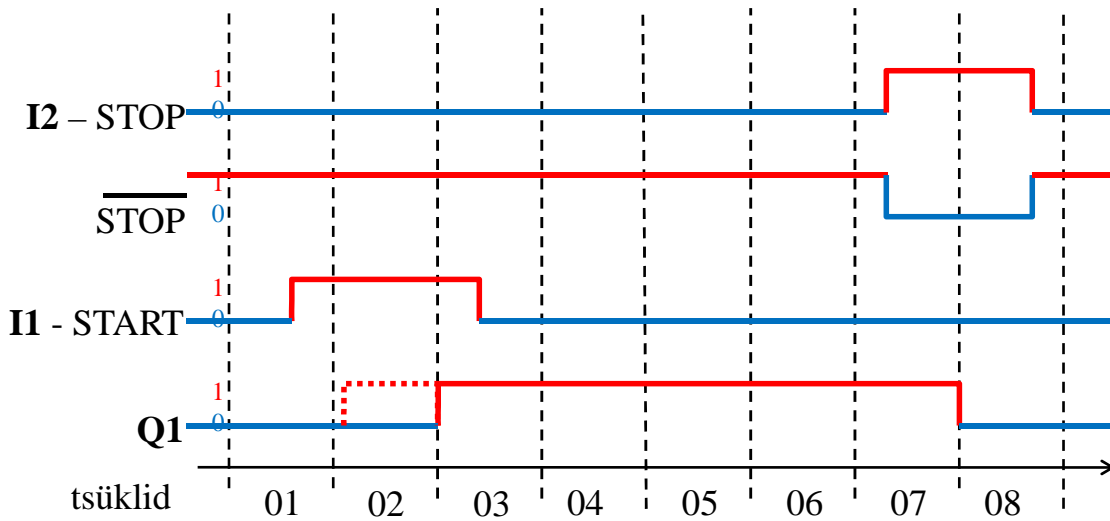
3

4 Online Test

Sisendsignaalide lülitamine, programmiakna muutujate ja väljundite jälgimine

Enseseäilitus scanning tsüklite kaupa

$$\overline{\text{STOP}} \& (\text{START} \vee Q1) = Q1$$



-4-

http://www.tthk.ee/PLC_LOGO/

Diskreetsed protsessid

Näide: Automaatsulgemisega värav

